



Najchętniej kupowany system klasy ERP w Polsce*

Comarch CDN XL to nowoczesne rozwiązanie klasy ERP, dedykowane dla średnich i dużych przedsiębiorstw produkcyjnych, handlowych i usługowych. Już dzisiaj z naszego rozwiązania korzysta ponad 2600 firm.

Comarch CDN XL to:

- **Najchętniej wybierany system klasy ERP w Polsce** – od lat utrzymujemy pozycję lidera wśród polskich producentów oprogramowania klasy ERP. Z systemu Comarch CDN XL korzystają wiodące polskie firmy, m.in. Bruk-Bet, Dermika, KREISEL, NEONET oraz Zbyszko Company
- **Rozwiązanie branżowe – wbudowane w system gotowe mechanizmy i funkcjonalności branżowe**, tworzone z myślą o specyficznych potrzebach rynku, doskonale wpisują się w potrzeby przedsiębiorstw o różnej specyfice działalności. Comarch CDN XL jest z powodzeniem wykorzystywany zarówno w przedsiębiorstwach jednooddziałowych, jak i organizacjach o skomplikowanej strukturze rozproszonej
- **Bogata funkcjonalność** – rozwiązanie Comarch CDN XL zwiększa **efektywność pracy każdego działu w firmie**.

Integralność danych zapewnia **szybki dostęp do poszukiwanej informacji**, a automatyzacja procesów biznesowych pozwala na **znaczącą redukcję kosztów**. Dzięki platformie Business Intelligence możliwe jest **wielowymiarowe analizowanie danych** płynących z każdego obszaru firmy i **racjonalne podejmowanie strategicznych decyzji biznesowych**. Comarch CDN XL współpracuje z platformą Comarch Mobile, **sklepem internetowym Comarch iSklep24** oraz platformą B2B Comarch Pulpit Kontrahenta. Dla klientów korzystających z Comarch iSklep24 wartością dodaną jest **promocja w internetowej galerii handlowej iGaleria24**. Comarch CDN XL pozwala elektroniczną wymianę dokumentów poprzez rozwiązanie Comarch ECOD, kompleksowe **zarządzanie siecią handlową** dzięki współpracy z Comarch Retail oraz **budowanie lojalności klientów** z wykorzystaniem rozwiązania iReward24 Platforma Lojalnościowa.



Dzięki połączeniu kilkunastu lat doświadczenia, rozwiązań branżowych, bogatej funkcjonalności oraz szerokiej możliwości dostosowania do indywidualnych potrzeb, system spełnia oczekiwania najbardziej wymagających użytkowników. Dla tych, którzy niekoniecznie chcą inwestować w sprzęt informatyczny i samodzielnie zarządzać systemem,

przygotowaliśmy **Comarch CDN iXL24**. W ramach tej usługi klient za pomocą łącza internetowego może korzystać z pełnej funkcjonalności oprogramowania ERP, które znajduje się na serwerach Comarch.

* wg raportu DiS opublikowanego w Monitorze IT, numer 10 (303) z dnia 11 maja 2009.

Comarch CDN XL – bogata funkcjonalność dostosowana do potrzeby

Funkcjonalność Comarch CDN XL zapewnia pełną obsługę procesów biznesowych odbywających się w firmach z różnych branż. System jest w pełni skalowalny – budowa modułowa pozwala klientowi elastycznie dobrać te elementy funkcjonalne, które odpowiadają jego aktualnym potrzebom. Wpływa to na obniżenie TCO (Total Cost of Ownership) oprogramowania.

- **Sprzedaż i zakupy** – pozwala na **pełną obsługę zakupów, sprzedaży krajowej i zagranicznej oraz gospodarki magazynowej** w firmie. Posiada rozbudowane struktury promocji i rabatów, przeliczniki opakowań, a także indywidualne cechy zasobów – partii towaru

- **Import** – pozwala na pełną obsługę zakupów zagranicznych. Może być zastosowany zarówno do rejestrowania nabycia wewnątrzwspólnotowego, jak i klasycznego importu spoza Unii Europejskiej, związanego z wykonywaniem odpraw celnych

- **Zamówienia** – zarządza procesami związanymi z obsługą ofert i zamówień. **Obieg dokumentów** w tym zakresie może przyjąć formę od zapytania ofertowego, poprzez ofertę aż do zamówienia, które może być dalej automatycznie przekształcane do dokumentów handlowych, magazynowych lub produkcyjnych



- **Magazyn Wysokiego Składu** – pozwala nadać zdefiniowanym w systemie magazynom **strukturę adresową**, a następnie dla każdej z lokalizacji określić dokładne parametry w zakresie wymiarów, objętości, składowanych jednostek logistycznych oraz towarów

- **Comarch Retail** – kompleksowe narzędzie do zarządzania siecią handlu detalicznego, począwszy od centrali, poprzez zaplecze sklepu (Back Office), aż po punkt sprzedaży (POS, Front Office). Dostarcza informacji niezbędnych do podejmowania właściwych decyzji dotyczących **polityki cenowej i rabatowej** czy **zatarowania sieci sklepów**. Intuicyjna aplikacja POS pozwala na prowadzenie **efektywnej sprzedaży**



- **Detail** – interfejs przeznaczony do szybkiej **sprzedaży detalicznej**. Czytelny, przystosowany do pracy z ekranami dotykowymi oraz szybki w obsłudze interfejs zapewnia sprawną pracę stanowiska kasowego

- **iReward24** – platforma lojalnościowa pozwalająca na **elastyczne tworzenie programów lojalnościowych**, skierowanych zarówno do klienta końcowego B2C, jak również w relacji B2B

- **Comarch ECOD** – umożliwiła szybką i łatwą **wymianę dokumentów elektronicznych** (zamówienia, faktury, potwierdzenia dostaw i inne) z partnerami biznesowymi

- **Produkcja** – zawiera zestaw narzędzi do **kompleksowego zarządzania produkcją** – od planowania, poprzez jej realizację i rozliczanie, do raportowania na potrzeby kadry zarządczej

- **Projekty** – umożliwia **import kosztorysów**, definiowanie harmonogramów oraz pełne zarządzanie dokumentami **w ramach realizowanych projektów**



- **Księgowość** – pozwala na **kompleksową obsługę księgową** firmy zgodnie z Ustawą o Rachunkowości, jak również Międzynarodowymi Standardami Sprawozdawczości Finansowej (MSR/MSSF)



b branżowych



- **Środki Trwale** – umożliwia **prowadzenie ewidencji środków trwałych**, wartości niematerialnych i prawnych oraz wyposażenia

- **Place i Kadry** – obsługuje **pełen zakres informacji kadrowo-płacowych** – od przyjęcia pracownika, poprzez wszelkie operacje dotyczące jego rozliczeń, aż do rozwiązania umowy o pracę i wyrejestrowania go z ubezpieczeń
- **Human Resources** – Pulpit Pracownika umożliwia wykorzystanie wcześniej przygotowanych ankiet m.in. dla potrzeb **oceny pracowniczej czy działań rekrutacyjnych**. Obszar HR to także wiele aplikacji dodatkowych, m.in. Rejestracja Czasu Pracy



- **CRM (Customer Relationship Management)** – wspomaga firmę w **profesjonalnej obsłudze klienta**. Pozwala na organizację działań do klientów w formie wieloetapowych kampanii, a także na bieżącą ocenę efektywności prowadzonych przedsięwzięć, m.in. stopnia realizacji założonego budżetu oraz celów ilościowych. Umożliwia zarządzanie kontaktami z klientami

- **Serwis** – pozwala na **rejestrowanie, obsługę i rozliczanie zleceń serwisowych** oraz realizację obsługi gwarancyjnej i pogwarancyjnej. Funkcjonalność wspomaga proces wykonania zestawu usług serwisowych dla konkretnego kontrahenta



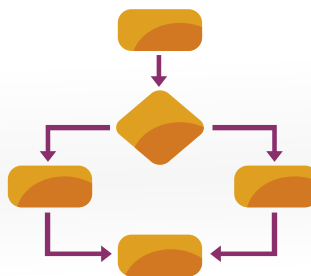
- **Reklamacje** – funkcjonalność wspiera zarówno **proces zgłaszania reklamacji przez nabywców**, jak i **rejestrowania reklamacji zgłoszonych dostawcy**

- **e-Commerce** – daje możliwość sprzedaży za pośrednictwem **sklepu internetowego Comarch iSklep24**, sprzedaży w serwisie aukcyjnym **Allegro**, a także współpracy z partnerami biznesowymi za pośrednictwem **platformy B2B Comarch Pulpit Kontrahenta**



- **iGaleria24 – internetowa galeria handlowa**, skupiająca i promująca wszystkie sklepy internetowe Comarch iSklep24
- **Comarch Mobile** – umożliwia wykorzystanie **urządzeń i technologii mobilnych** w codziennej pracy magazyniera, pracownika działu sprzedaży oraz osoby zarządzającej

- **Business Intelligence** – wspiera **procesy podejmowania decyzji biznesowych** w firmie poprzez udostępnienie w czytelnej formie informacji o sytuacji przedsiębiorstwa. Księga Raportów pozwala na intuicyjne przygotowanie **budżetów** oraz realizację strategii zarządzania opartą o **Business Scorecard**



- **Business Process Management** – mechanizmy **zarządzania procesami biznesowymi**, polegające na tworzeniu schematów postępowania, składających się z zadań przydzielonych do opiekunów

- **Comarch CDN iXL24** – usługa daje możliwość korzystania z pełnej funkcjonalności systemu Comarch CDN XL na zasadzie **miesięcznej opłaty abonamentowej**
- **Modyfikowalny interfejs** – w każdym z wymienionych obszarów funkcjonalnych możliwe jest **elastyczne wprowadzanie zmian** w wyglądzie interfejsu

Alternatywne źródła finansowania

Z myślą o klientach szukających sposobu na obniżenie finansowej bariery zakupu systemu Comarch CDN XL, **Zespół Finansowania Comarch** oferuje pomoc w doborze i pozyskaniu dostępnych na rynku metod dofinansowania projektów w ERP, w tym m.in. **dotacji unijnych, leasingu IT** czy **kredytu technologicznego**.

Od 2003 roku aktywnie wspieramy naszych klientów w pozyskiwaniu środków UE m.in. z programów przedakcesyjnych Phare oraz Funduszy Strukturalnych obydwu okresów programowania tj. 2004-2006 oraz 2007-2013, w trakcie których wartość pozyskanych środków wyniosła około 30 mln złotych.

Oferujemy **pomoc w przygotowaniu wkładu merytorycznego do wniosku unijnego** – zwłaszcza w kwestii udokumentowania innowacyjności wdrażanej dzięki naszym systemom, w tym Comarch CDN XL. Posiadamy akredytację do programów doradczych związanych z wdrożeniem nowych

technologii ICT, oraz odpowiednie zaświadczenia z instytucji naukowo-badawczych, potwierdzających innowacyjność technologiczną naszych systemów. W ramach działania Zespołu Finansowania Comarch ERP oferujemy naszym klientom także inne cenne źródło finansowania – **leasing operacyjny IT**. Od kilku lat jest to jeden z najnowocześniejszych i coraz bardziej popularnych instrumentów finansowania inwestycji przedsiębiorstw sektora MSP w Polsce. Dzięki umowie o współpracy zawartej pomiędzy Comarch a Europejskim Funduszem Leasingowym, z zalet leasingu mogą korzystać firmy zainteresowane inwestycją w system ERP.

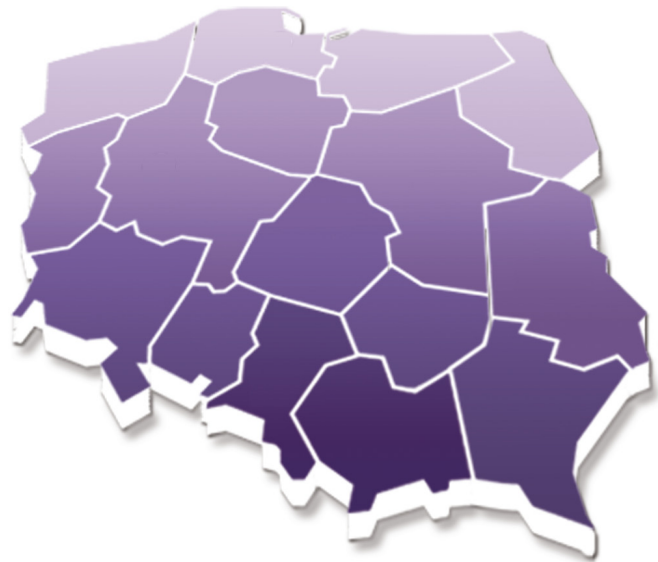
Szeroki wachlarz możliwości dofinansowania z pewnością zainteresuje firmy szukające dostępnych na rynku finansowym narzędzi wsparcia inwestycji, pozwalających bez konieczności angażowania całości środków własnych zrealizować tak kluczowe przedsięwzięcie, jakim jest wdrożenie systemu ERP.

Silna sieć Partnerów

O przewadze Comarch decyduje również strategia sektora ERP oparta na współpracy z ponad 900 Partnerami na terenie całej Polski.

Są to starannie wyselekcjonowane firmy IT, często od początku swojego istnienia zajmujące się wdrażaniem systemów do zarządzania Comarch. Dobieramy naszych Partnerów w taki sposób, by mogli zapewnić naszym obecnym i potencjalnym klientom najwyższy poziom usług informatycznych.

Największa w Polsce sieć partnerska daje możliwość sprostania nawet niestandardowym wymaganiom klienta, będąc gwarancją **doskonałych kompetencji, łatwego dostępu do profesjonalnego wsparcia z dowolnego miejsca w kraju** oraz **konkurencyjnej ceny**.



Comarch SA
Al. Jana Pawła II 41 g
31-864 Kraków
Polska
tel.: +48 12 681 43 00 wew. 1
fax: +48 12 687 71 00
e-mail: info.erp@comarch.pl

www.erp.comarch.pl
www.comarch.eu www.comarch.pl www.comarch.de

COMARCH

Spółka ComArch Spółka Akcyjna z siedzibą w Krakowie, Aleja Jana Pawła II 39A, zarejestrowana w Krajowym Rejestrze Sądowym prowadzonym przez Sąd Rejonowy dla Krakowa – Śródmieście w Krakowie XI Wydział Gospodarczy Krajowego Rejestru Sądowego pod numerem KRS 000057567. Wysokość kapitału zakładowego Spółki wynosi 7.960.596,00 zł. Kapitał zakładowy został wpłacony w całości NIP: 677 - 00 - 65 - 406
Copyright © Comarch 2008. Wszystkie prawa zastrzeżone.

PL-2010.01